

FEmale GAZE

**Mai
2022**

VERNISSAGE
1. MAI 14 UHR

AUSSTELLUNG DES KÜNSTLERINNENKOLLEKTIVS

Athamé

frauenmuseum f m

kunst, kultur
forschung e.V.

Im Krausfeld 10
53111 Bonn

info@frauenmuseum.de
www.frauenmuseum.de

Öffnungszeiten*

Dienstag - Samstag: 14:00 Uhr - 18:00 Uhr
Sonntag:

11:00 Uhr - 18:00 Uhr

* Führungen auf Anfrage auch zu anderen Zeiten möglich



Inhalt

Auf in den Mai	03
Die Kirschblütenprinzessin	04
Veranstaltungen im Mai	05 - 07
Veranstaltungen im Juni	07
Programm- & Ausstellungsübersicht 2022	08
Ausstellungen im Frauenmuseum	09 -11
Ausstellungen von Mitkünstlerinnen	12
Künstlerinnenberatung im Frauenmuseum	13
Hinweise von anderer Seite & Inserate	13
Spendenaufruf	14
Anhang	

Impressum

Redaktion:	Anna Thinius
Beiträge:	Anna Thinius
Titelbild:	Ausstellungsplakat „Female Gaze“ von Athamé

Gefördert von:



Die Beauftragte der Bundesregierung
für Kultur und Medien

DVA





Die kanadische Gastkünstlerin Catherine Boisvenue Menard bereitet eine Skulptur für die Ausstellung „Female Gaze“ des Künstlerinnenkollektives Athamé vor

Auf in den Mai

Am 1. Mai zieht das Künstlerinnenkollektiv Athamé mit der Ausstellung „Female Gaze“ im Frauenmuseum ein. Und mit sich bringen sie einen wahren Frühlingssturm an Veranstaltungen und Events! Zum Beispiel findet die erste Poetry Night im Frauenmuseum am 22.05. statt. Hierfür werden auch noch Poetinnen gesucht. Meldet euch an unter kontakt@athame-kollektiv.com.

Seit einer Woche arbeitet die kanadische Gastkünstlerin Catherine Boisvenue Menard direkt im Frauenmuseum an den Skulpturen zu ihrer Videoinstallation. Sarah Wanschke, Athamé-Mitglied und Ansprechpartnerin vor Ort ist inzwischen ebenfalls fast täglich hier und bereitet die Vernissage am 1. Mai vor. Ein Besuch lohnt sich!

Der 22. Mai wird ein ereignisreicher Tag im Frauenmuseum. Wer möchte, kann sich vor der Poetry Night in einem Workshop mit Lucia Meurer künstlerisch betätigen oder den zweiten Vortrag im Programm zur Ausstellung „WIR SIND!“, „Von der Sprengkraft feministischer Kunstausstellungen - West-Berlin 1973 und Bonn 1976“ mit Dr. Monika Kaiser, Kunsthistorikerin besuchen.

Die Ausstellung „WIR SIND!“ ist wegweisend zu einem besseren Verständnis für die wichtige und notwendige Rolle des Feminismus in unserer Gesellschaft. Am sehnsüchtig erwarteten Katalog wird hart gearbeitet.

Ein ganz besonderer Tag ist der 15. Mai mit einem Doppel-Programm. Nachdem er zwei Jahre lang nur online stattfinden konnte, feiern wir den Internationalen Museumstag endlich wieder vor Ort. Und das pünktlich zum Maekviertelfest. Verpassen Sie nicht die offene Führung um 11:00 Uhr im Frauenmuseum.

Pünktlich zum 1. April fing das Wetter an, uns Streiche zu spielen, Schnee, Regen, Sonne und Kälte bestimmten die ersten Apriltage.

So kam es, dass die Krönung der Kirschblütenprinzessin am 1. April zu einem noch strahlenderen Farbtupfer wurde als geplant. Zum Café Oase am 9. April, dem Tag des Kirschblütenfestes, spielten Nele Ukulele und die Bluegrass Guerillas. Wer möchte im nächsten Jahr Kirschblütenprinz oder Kirschblütenprinzessin werden? Schreibt an kinderatelier@frauenmuseum.de

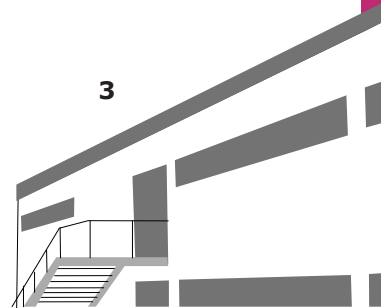
Beim Ferienworkshop "Der Zeit auf der Spur" des KinderAteliers waren auch drei ukrainische Kinder dabei - es war schön, sie mit den anderen fröhlich malen, drucken, zeichnen und spielen zu sehen!

Zum Ostermarsch am 16. April war das Frauenmuseum dieses Jahr zur Solidarisierung mit den Soldatenmüttern in Russland und der Ukraine dabei. Marianne Pitzen sprach, neben Friedens- und Umweltaktivistinnen, vor den vielen Hundert Personen. Es war ein bewegender Tag in einer bewegten Zeit.

Wir freuen uns auf Ihren Besuch!
Das Team des Frauenmuseum Bonn

Öffnungszeiten*
Dienstag - Samstag: 14:00 Uhr - 18:00 Uhr
Sonntag: 11:00 Uhr - 18:00 Uhr

*Führungen sind auf Anfrage auch zu anderen Zeiten möglich.





Die Krönung der Kirschblütenprinzessin Mila

Am 1. April 2022 im Hof des Frauenmuseums
Mit dabei waren ihre Vorgängerinnen Kirschblütenprinzessinnen Maroua und Anni-Lu sowie Museumsdirektorin Marianne Pitzen und Kinder der OGS der Marienschule, Eltern und Fans, die mutig der Kälte trotzten. Der Schnee kam glücklicherweise erst nach der Zeremonie.
Petra Laux leitete die Tänze an, für Livemusik sorgte das Duo "Trööt und Flitsch", der Rewe-Markt in der Heerstraße spendete Saft und Kekse.
Das Amt der Zeremonienmeisterinnen hatten Lene Pampolha und Ulrike Tscherner-Bertoldi vom KinderAtelier im Frauenmuseum inne.

Veranstaltungen im Mai

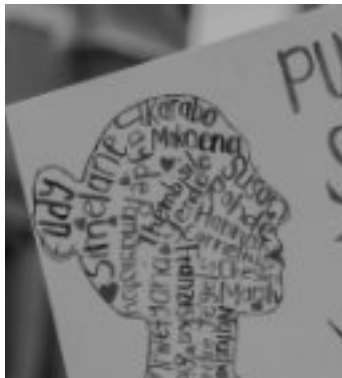


01.05. Female Gaze Vernissage

Das Künstlerinnenkollektiv Athamé lädt zur Vernissage der Ausstellung „Female Gaze“ im Frauenmuseum!

EXTRA: 16:00 Uhr - Konzert von Mina Richmann

Wann: 14:00 Uhr
Von - bis: 01.05. - 04.06.
Wo: Frauenmuseum
Veranstalterinnen: Athamé & Frauenmuseum



06.05. Women* What we are fighting for Soli-Kino

Film „Women* What we are fighting for“ Kino auf Spendenbasis für den Support ukrainischer LGBTQIA+ Personen.

Wann: 18:00 - 20:00 Uhr
Wo: im Frauenmuseum
Veranstalterin: Kollektiv Athamé



14.05. Trans.Frau.Sein. Lesung

Lesung mit Felicia Ewert aus ihrem Buch „Trans.Frau.Sein.“ Ticket 12 €, Vorverkauf unter kontakt@athame-kollektiv.com

Wann: 18:00 - 20:00 Uhr
Wo: im Frauenmuseum
Veranstalterin: Kollektiv Athamé



15.05. Mackeviertelfest & Internationaler Museumstag

Zum ersten Mal seit Beginn der Pandemie findet das Mackeviertelfest wieder statt, am selben Datum wie der Internationale Museumstag. Und das OFFLINE und wir sind mit dabei! Ein zweifacher Grund zu feiern!

Für Erwachsene: Offene Führung um 11:00 Uhr im Frauenmuseum

Für Kinder: Protest&Mode, T-Shirt-Druck mit Anmeldung
kinderatelier@frauenmuseum.de

15:00 Uhr - 17:00 Uhr

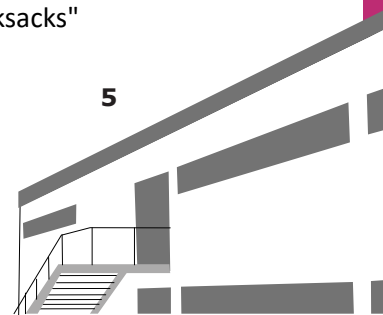
Kostenlos im Rahmen des "Kulturrucksacks"

Wo: Frauenmuseum

Öffnungszeiten*
Dienstag - Samstag:
Sonntag:

14:00 Uhr - 18:00 Uhr
11:00 Uhr - 18:00 Uhr

*Führungen sind auf Anfrage auch zu anderen Zeiten möglich.





20.05. **Let's make some zines** Workshop

"Let's make some zines" mit Sarah Waschke. Ihr erstellt euer eigenes Mini-Zine (Minibuch) mit Collagen, euren eigenen Texten, Zeichnungen oder politischen Botschaften. Anmeldung unter: kontakt@athame-kollektiv.de

Kosten: 10 €, inkl. 6 € Museumseintritt
Wann: 16:00 - 18:00 Uhr
Wo: im Frauenmuseum
Veranstalterin: Kollektiv Athamé



22.05. **Von der Sprengkraft feministischer Kunstaustellungen**

Vortrag und Diskussion "Von der Sprengkraft feministischer Kunstaustellungen - West-Berlin 1973 und Bonn 1976" mit **Dr. Monika Kaiser**, Kunsthistorikerin, Berlin.

Wann: 15:00 Uhr
Wo: Frauenmuseum



22.05. **Die minimalistische Palette** Kunstworkshop für Erwachsene mit Lucia Meurer

Gestalten Sie Ihre eigenen Bilder mit Struktur und Acryl unter Anleitung der Künstlerin **Lucia Meurer** (acrylmalerei-meurer.de).

Wann: 22.05. / 14:00 - 17:00 Uhr
Wo: im Frauenmuseum
Veranstalterin: Lucia Meurer
Ticket: 55 € - inklusive Eintritt, Material und Keksen
Teilnehmer: 4 - 6 Personen



22.05. **Female Gaze - Poetry Night**

Kommt vorbei!
Und für alle, die selbst mitmachen möchten: Anmeldungen sind noch möglich unter kontakt@athame-kollektiv.com

Wann: 18:00 Uhr
Wo: im Frauenmuseum
Veranstalterin: Kollektiv Athamé



28.05. **Soft Sculptures** Workshop

"Soft sculptures" mit Sarah Waschke. Wir erschaffen zusammen durch intuitives Nähen organische und sinnliche Skulpturen. Museumseintritt: 6 € Materialkosten: 4 € Anmeldung unter kontakt@athame-kollektiv.com

Wann: 15:00 Uhr - 17:00 Uhr
Wo: im Frauenmuseum
Veranstalterin: Kollektiv Athamé

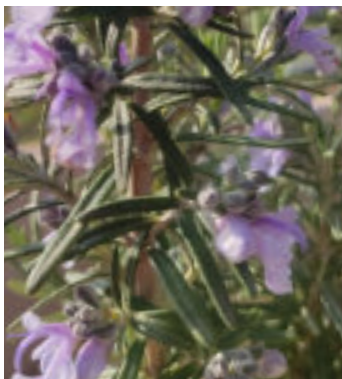
Veranstaltungen im Juni



04.06. **Stimmen der Rebellion** Lesung und Finissage

Lesung und Finissage mit Stimmen der Rebellion Eintritt 6 €
Vorverkauf unter: kontakt@athame-kollektiv.de

Wann: 18:00 Uhr
Wo: im Frauenmuseum
Veranstalterin: Kollektiv Athamé



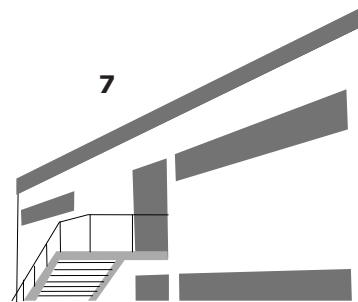
12.06. **Die Kleider meines Lebens** Vernissage

"Die Kleider meines Lebens" Aktion und Ausstellung
von **Mary Bauermeister** und **Ulrike Eller-Rüter**

Wann: 12:00 Uhr
Wo: im Frauenmuseum
Veranstalterinnen: Mary Bauermeister, Ulrike Eller-Rüter,
Frauenmuseum

Öffnungszeiten*
Dienstag - Samstag: 14:00 Uhr - 18:00 Uhr
Sonntag: 11:00 Uhr - 18:00 Uhr

*Führungen sind auf Anfrage auch zu anderen Zeiten möglich



Weitere Termine im Jahr 2022*

Donnerstag, 4. August 2022

Vernissage "140. Jubiläum der LVR-Klinik Bonn", eine Ausstellung des LVR-
Psychatriemuseums; Team: Prof. Markus Banner und Linda Orth (Gründerin), Kontakt: Karin
Runde

„Unrecht macht wütend!", Ferienworkshop

Montag 01. August bis Freitag 05. August 2022

tägl. 11-15 Uhr. Für 10-14 Jährige, kostenlos

Anmeldung per Email: kinderatelier@frauenmuseum.de

Donnerstag, 22. September 2022

18:00 Uhr: Vernissage "Rückkehr in Würde" des SOLWODI e.V.

Sonntag, 30. Oktober 2022

14:00 Uhr: "Expertinnenaustausch zur feministischen Aneignung des Kunstraumes", u.a. mit
Prof. Dr. Ulrike Münch, Universität Bonn; Ursula Theißen, Frauenkulturbüro NRW; Beatrice
Stammer, Berlin; Marianne Pitzen, Direktorin des Frauenmuseums Bonn

27. Kunstmesse im Frauenmuseum

Freitag, 11.11.2022, 16:00 - 20:00 Uhr, offizielle Eröffnung 18:00 Uhr, Preisverleihung

Samstag, 12.11.2022, 13:00 - 19:00 Uhr

Sonntag, 13.11.2022, 11:00 - 17:00 Uhr, Verleihung Publikumspreis

Sonntag, 27. November 2022

12:00 Uhr: Vernissage "Außergewöhnlich" zum 70. Jubiläum der GEDOK Bonn

*Änderungen vorbehalten!

Ausstellungen im Frauenmuseum

WIR SIND!



WIR SIND! ... am Start mit unserem Ausstellungs-Highlight des Jahres und nehmen Sie dabei mit in genau diese explosive Zeit, aus der das Frauenmuseum selbst hervorgegangen ist.

Ausgehend von den 70ern bis zum Ende der 1980er Jahre zeigen wir Aufbrüche, Wendepunkte und nachhaltige Veränderungen, die wir heute als Erfolgsgeschichte feministischer Bewegungen in Gesellschaft und Kunst sehen. Gehen Sie mit uns auf interdisziplinäre Spurensuche.

WIR SIND! ... bereit!

Kuratorinnen: *Silke Dombrowsky*
Bettina Bab

Öffnungszeiten*

Dienstag - Samstag:
Sonntag:

14:00 Uhr - 18:00 Uhr
11:00 Uhr - 18:00 Uhr

*Führungen sind auf Anfrage auch zu anderen Zeiten möglich.

Ausstellungen im Frauenmuseum

GÖTTINNEN IM RHEINLAND



Verlängert!

**GÖTTINNEN
IM
RHEINLAND**

**Ausstellung
endet am
30.10.22**

**Dienstag-Samstag
14-18 Uhr
Sonntag
11-18 Uhr**

**Frauenmuseum
Im Krausfeld 10
53111 Bonn**

40 Jahre
frauenmuseum f m
kunst, kultur, forschung e.v.

Zu den Göttinnen gehören vor allem die Aufanischen Matronen,

welche unter dem Bonner Münster ausgegraben wurden. Weniger bekannt ist, dass auch in den Dünen an Hollands Küste ca. 300 Weihsteine gefunden wurden. Sie waren der Göttin NEHALENNIA geweiht.

Leihgaben aus dem LVR-Landesmuseum Bonn, den Sammlungen Curt Delander, Marcel Bouziri, Gisela Michel und dem Bestand des Frauenmuseums bevölkern die Ausstellungshalle. Man sieht kleine Göttinnen, die man damals in Manufakturen hergestellt hatte, damit jeder Mensch seine Göttin in der Tasche haben konnte.

Zu sehen sind auch Exponate aus dem Alltagsleben der Frauen um 150-300 n. Chr.

Bis: 22.10.2022

*Kuratorinnen: Marie-Luise Kreiß
Marianne Pitzen*

10

Ausstellungen im Frauenmuseum

FEMALE GAZE

Ausstellung des Künstlerinnenkollektivs Athamé



Der Begriff female gaze entwickelte sich in den 70er Jahren als gegenpoliger Begriff zum männlichen, heterosexuellen male gaze und stammt von der feministischen Filmtheoretikerin Laura Mulvey. Viele Bilder, die uns im Alltag begegnen, sind vom male gaze geprägt, welcher Frauen meist auf ihr äußerliches reduziert, sei es in Werbung, Literatur oder in Filmen.

Athamé zeigt – es geht auch anders: Eine Loslösung, Befreiung und Emazipation vom male gaze ist möglich! Die Ausstellung präsentiert vielschichtige und komplexe Sichtweisen, von einem nach innen gerichteten, mitfühlenden Blick bis hin zu Gefühlen wie Wut und Ärger. Die vom Kollektiv aufgezeigten Perspektiven spiegeln neue, aktuelle Positionen und Fragen wider und wollen so dem female gaze Raum und Gehör im Kontext unserer Zeit verschaffen.

Neben den Mitgliedern des Künstlerinnenkollektivs Athamé präsentieren entfernten internationale Gastkünstlerinnen aus Kolumbien, Iran und Kanada ihre Arbeiten zum Thema female gaze.

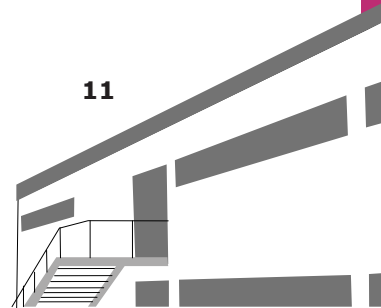
Die Termine zum reichhaltigen Veranstaltungsprogramm zur Ausstellung finden Sie im Veranstaltungskalender, auf Facebook und Instagram.

01. Mai – 05. Juni 2022

Vernissage: 01. Mai um 14:00 Uhr

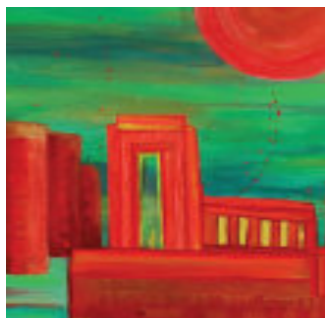
Öffnungszeiten*
Dienstag - Samstag: 14:00 Uhr - 18:00 Uhr
Sonntag: 11:00 Uhr - 18:00 Uhr

*Führungen sind auf Anfrage auch zu anderen Zeiten möglich.



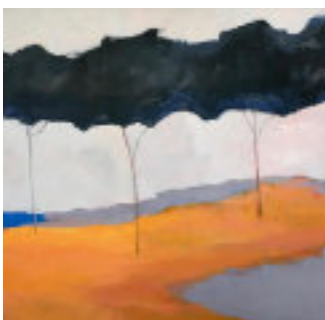
Ausstellungen von Mitkünstlerinnen

Auch 2022 sind unsere Mitkünstlerinnen sehr aktiv mit Ausstellungen und Aktionen unterwegs. Wir freuen uns, Ihnen die Folgenden vorstellen zu dürfen:



Anna Thinius

Ausstellung: Fremde Landschaften
Was: Malerei
Wann: 14.03. - 22.05.
Di - So ab 18:00 Uhr
Wo: Galerie Kulturkneipe Brotfabrik
Kreuzstraße 16, 53225 Bonn



Christine Theile

Ausstellung: Farb-Resonanzen
Was: Malerei
Wann: 05.05. - 12.06.
Wo: im Haus an der Redoute
Kurfürstenallee 1a, Bonn-Bad Godesberg
Vernissage: 05.05., 17:00 Uhr



Katja Zander

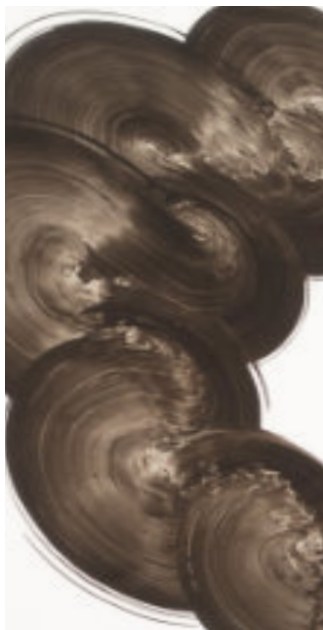
Ausstellung
Was: Malerei
Wann: 01.04. - 17.05.
Mi - So 14:00 - 18:00 Uhr
Wo: Galerie Brotfabrik
Kreuzstraße 16, 53225 Bonn
Vernissage: 01.04., 18:00 Uhr



Biggi Slongo

Ausstellung: Strandgut
Wann: 01.05. - 31.05.
Wo: Galerie Tana Art Space
Fondamenta de la Tana 2111
30122 Venedig, Italien
Art Party: 16.05., 16:00 Uhr

Künstlerinnenberatung im Frauenmuseum



Ellen Sinzig

Seit zwanzig Jahren bietet die Künstlerin Ellen Sinzig die Künstlerinnenberatung im Frauenmuseum an.

Tipps und Tricks für die Präsentation Ihrer Arbeiten, das Erstellen von Bewerbungsmappen, der Aufbau Ihrer Ausstellungen und Pressearbeit sind nur ein Teil des Programmes. In den einzigartigen Räumen des Frauenmuseums erhalten Sie darüber hinaus die Möglichkeit, Ihre künstlerische Position mit Ellen Sinzig zu besprechen und Ideen für Ihren weiteren individuellen, kreativen Weg zu entwickeln.

Wann: Donnerstag 14:00 - 17:00 Uhr
nach Vereinbarung
Anmeldung: info@frauenmuseum.de
Wo: Frauenmuseum, Im Krausfeld 10
53111 Bonn

Hinweise von anderer Seite

Luise-Straus-Preis für bildende Künstlerinnen

Mit dem Luise-Straus-Preis will der LVR das künstlerische Schaffen von Frauen hervorheben und fördern und damit der nach wie vor bestehenden strukturellen Benachteiligung von Frauen im Kunstbetrieb entgegenwirken. Der Luise-Straus-Preis ist mit 5000 € dotiert. Die Preisträgerin erhält eine Einzelausstellung in einem der Museen des LVR, zu welcher der LVR einen Katalog produziert. Weitere Informationen finden Sie im Anhang.

Inserate

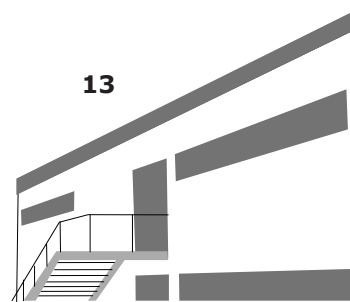
tops.net

25 Jahre Internet für
Bonn und Rhein-Sieg,
jetzt mit 10 Gigabit!

Digitalisierung
Colocation
Sicherheit
iT-Service
Webdesign
Consulting

info@tops.net
0228 97710

Öffnungszeiten*
Dienstag - Samstag: 14:00 Uhr - 18:00 Uhr
Sonntag: 11:00 Uhr - 18:00 Uhr
*Führungen sind auf Anfrage auch zu anderen Zeiten möglich



Spendenaufruf

Wie so viele Kultureinrichtungen ist auch das Frauenmuseum, bedingt durch die Corona-Krise, an die finanziellen Grenzen gelangt. Daher bitten wir um Spenden.

Sparkasse Bonn

IBAN: DE73 3705 0198 0019 0008 19
SWIFT-BIC: COLSDE33

Wir freuen uns auf Ihren Besuch!

Newsletter abbestellen unter

petra.peter-friedrichs@frauenmuseum.de

Ich bitte zu beachten, wenn Sie den Newsletter abbestellen möchten, geben Sie mir bitte die Mail-Adresse an, über welche Sie unseren Newsletter erhalten haben. Wenn Sie nur auf „antworten“ klicken, um ihn abzubestellen, kann es unter Umständen sein, dass Ihr Mail-Programm Ihre aktuell genutzte Mail-Adresse nutzt und nicht die, mit der Sie sich bei uns für den Newsletter angemeldet hatten.

